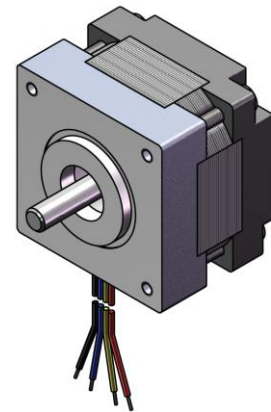


## Schrittmotoren

### Baureihe SHS 39/400-1000

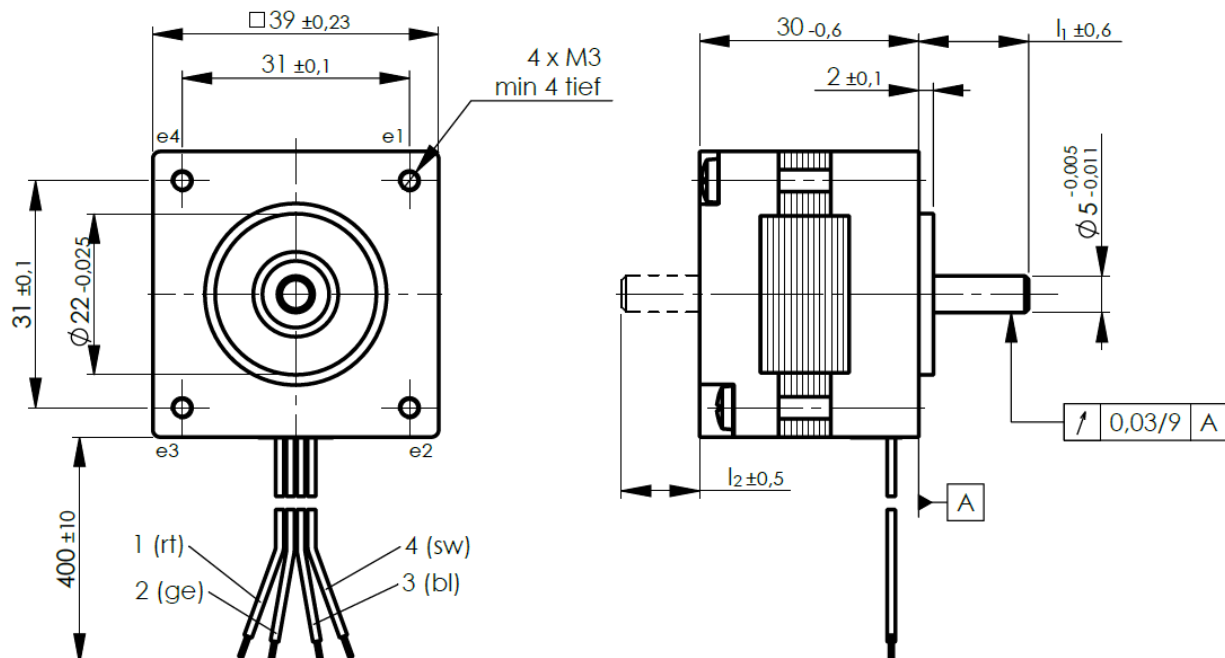
Schrittmotoren:	MICROSTEP Baureihen SHS 39/400-1000
Schrittwinkel:	0,9°
Anzahl der Phasen:	2
Kantenmaß:	39 mm
Motorlänge:	30 mm



### Standardausführungen

Typ	Betriebsart b=bipolar	Haltemoment $M_H$ [mNm]	Phasenstrom $I_{Ph}$ [A]	Phasen- widerstand $R_{Ph}$ [Ohm]	Phasen- induktivität $L_{Ph}$ [mH]	Wellenlänge $l_1/l_2$ [mm]
1200	b	85	0,24	38,0	70,0	15/(10)
1400	b	100	0,40	21,0	40,0	15/(10)
1600	b	160	0,50	12,0	24,0	15/(10)
1800	b	140	0,80	4,0	11,6	15/(10)
1850	b	140	1,40	1,4	2,8	15/(10)

### Abmessungen



### Bestellbezeichnung

SHS 39/400-Typ	für einfache Welle vorn	(z. B. SHS 39/400-1400)
SHS 39/400-Typ.D	für beidseitige Wellenausführung	(z. B. SHS 39/400-1400.D)

## Modifikationen

## Optionen

Motoranschluss	<ul style="list-style-type: none"><li>- Flachbandkabel/Einzelader</li><li>- Kabellänge</li><li>- mit/ohne Stecker</li></ul>	Vorbereitung zum Anbau für oder Komplettierung der Motoren mit
Wellenausführung	<ul style="list-style-type: none"><li>- einseitig / beidseitig</li><li>- Länge</li><li>- Durchmesser</li><li>- Form</li><li>- Gewinde / Ritzel</li></ul>	<ul style="list-style-type: none"><li>- Encoder</li><li>- Getriebe</li><li>- Bremse</li><li>- Kupplung</li></ul>
Motorbefestigung	<ul style="list-style-type: none"><li>- Gewindebolzen</li><li>- Innengewinde M3</li><li>- Durchgangsbohrung</li></ul>	

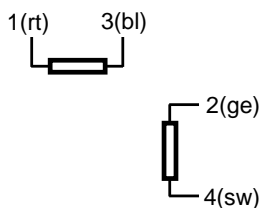
## Phasenanschlüsse

Phase 1: Anschluss rot und blau (1-3)

Phase 2: Anschluss gelb und schwarz (2-4)

Schrittfolge bei Drehrichtung im Uhrzeigersinn

Bipolar



Schritt	Anschlüsse			
	1	2	3	4
1	+	+		
2		+	+	
3			+	+
4	+			+

## Allgemeine technische Daten

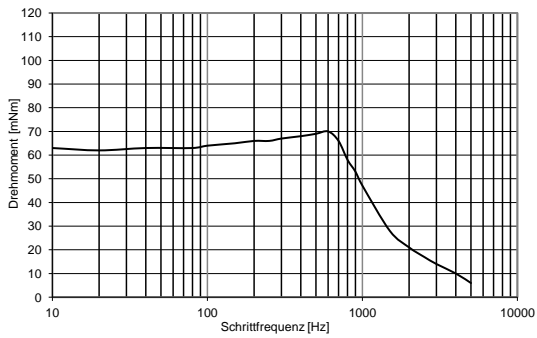
Rotorträgheitsmoment	gcm <sup>2</sup>	20
Wärmewiderstand Wicklung/Luft	KW <sup>-1</sup>	13
Betriebsumgebungstemperatur	ϑ [°C]	5...55
max. Wicklungstemperatur	ϑ [°C]	120

Schutzklasse		IP30
Prüfspannung	U <sub>P</sub> [V]	550/1 s

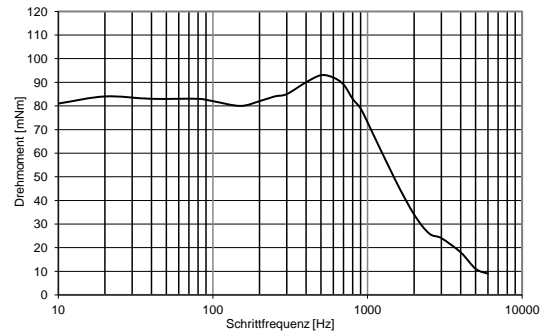
Geräuschpegel	dB	52 / 2000 Hz / 20 cm
Lagerbelastung axial	N	10
Lagerbelastung radial	N	25
Motorgewicht	m <sub>M</sub> [kg]	0,16

## Momenten-Schrittfrequenz-Kennlinien

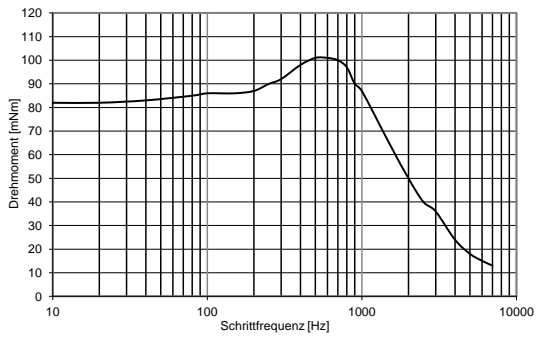
**SHS 39/400-1200 24V / 0,2A**



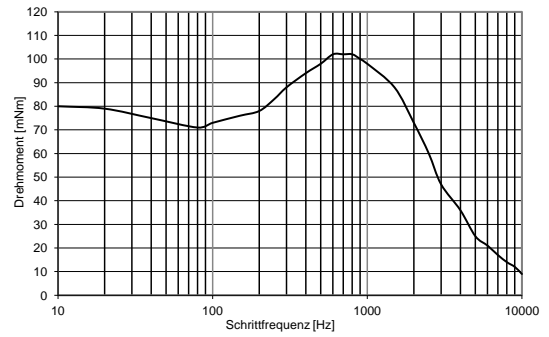
**SHS 39/400-1400 24V / 0,4A**



**SHS 39/400-1600 24V / 0,5A**



**SHS 39/400-1800 24V / 0,8A**



**SHS 39/400-1850 24V / 1,4A**

