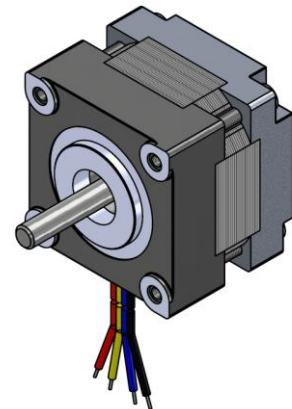


## Schrittmotoren

### Baureihe SHS 39/200-1000

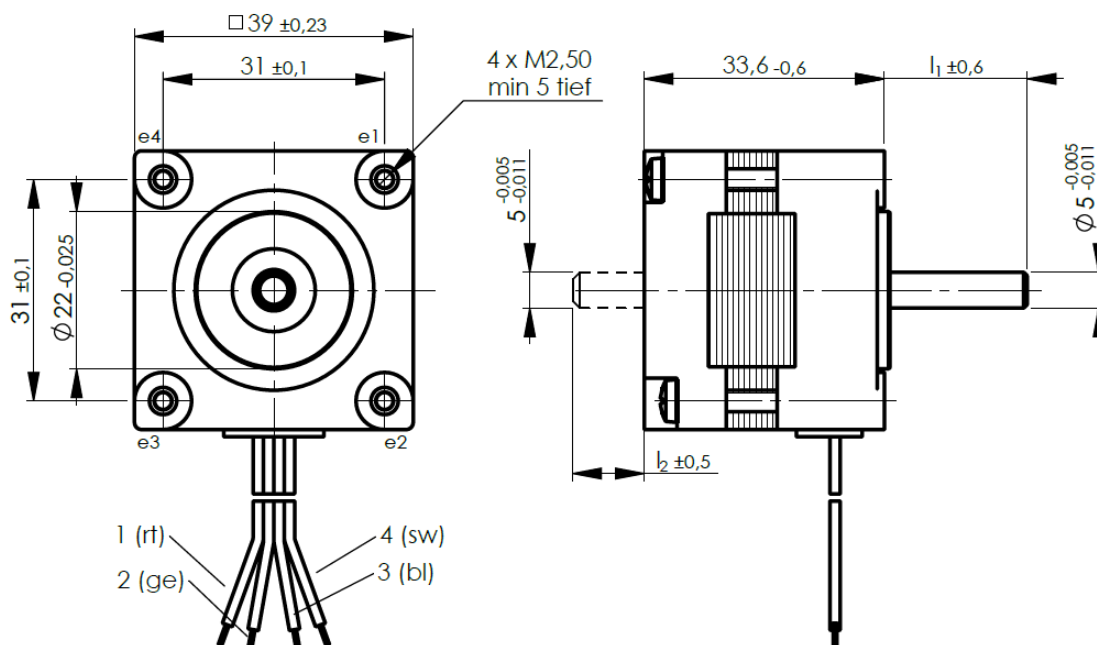
Schrittmotoren:	MICROSTEP Baureihen SHS 39/200-1000
Schrittwinkel:	1,8°
Anzahl der Phasen:	2
Kantenmaß:	39 mm
Motorlänge:	33,6 mm



### Standardausführungen

Typ	Betriebsart b=bipolar u=unipolar	Haltemoment $M_H$ [mNm]	Phasenstrom $I_{Ph}$ [A]	Phasen- widerstand $R_{Ph}$ [Ohm]	Phasen- induktivität $L_{Ph}$ [mH]	Wellenlänge $l_1/l_2$ [mm]
1200	b	90	0,18	62,0	60,0	20/(10)
1400	b	100	0,24	37,0	55,0	20/(10)
1500	u	115	0,40	19,0	13,0	20/(10)
1600	b	120	0,50	13,0	17,0	20/(10)
1640	b	160	0,40	21,2	26,3	20/(10)
1800	b	180	1,00	4,0	8,0	20/(10)
1850	b	140	1,20	1,6	2,0	20/(10)

### Abmessungen



### Bestellbezeichnung

SHS 39/200-Typ	für einfache Welle vorn	(z. B. SHS 39/200-1200)
SHS 39/200-Typ.D	für beidseitige Wellenausführung	(z. B. SHS 39/200-1200.D)

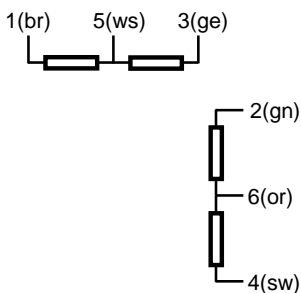
## Modifikationen

## Optionen

Motoranschluss	<ul style="list-style-type: none"><li>- Flachbandkabel/Einzelader</li><li>- Kabellänge</li><li>- mit/ohne Stecker</li></ul>	Vorbereitung zum Anbau für oder Komplettierung der Motoren mit
Wellenausführung	<ul style="list-style-type: none"><li>- einseitig / beidseitig</li><li>- Länge</li><li>- Durchmesser</li><li>- Form</li><li>- Gewinde / Ritzel</li></ul>	<ul style="list-style-type: none"><li>- Encoder</li><li>- Getriebe</li><li>- Bremse</li><li>- Kupplung</li></ul>
Motorbefestigung	<ul style="list-style-type: none"><li>- Gewindebolzen</li><li>- Innengewinde M3</li><li>- Durchgangsbohrung</li></ul>	

## Phasenanschlüsse

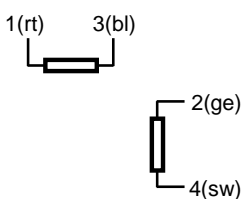
unipolar



Schrittfolge bei Drehrichtung im Uhrzeigersinn unipolar

Schritt	Anschlüsse					
	1	2	3	4	5	6
1	+	+			-	-
2		+	+		-	-
3			+	+	-	-
4	+			+	-	-

bipolar



bipolar

Schritt	Anschlüsse			
	1	2	3	4
1	+	+		
2		+	+	
3			+	+
4	+			+

## Allgemeine technische Daten

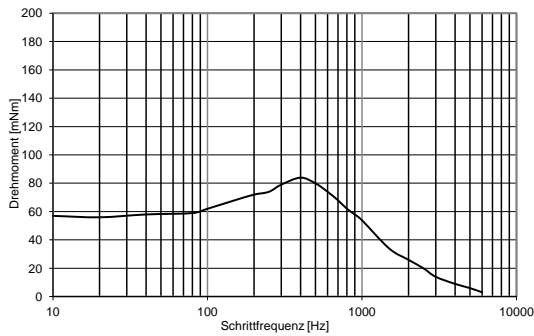
Rotorträgheitsmoment	gcm <sup>2</sup>	20
Wärmewiderstand Wicklung/Luft	KW <sup>-1</sup>	13
Betriebsumgebungstemperatur	ϑ [°C]	5...55
max. Wicklungstemperatur	ϑ [°C]	120

Schutzklasse		IP30
Prüfspannung	U <sub>P</sub> [V]	550/1 s

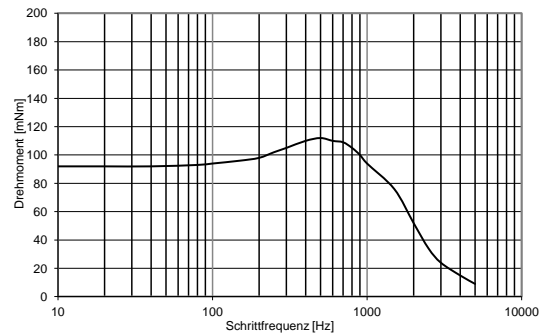
Geräuschpegel	dB	52 / 2000 Hz / 20 cm
Lagerbelastung axial	N	10
Lagerbelastung radial	N	25
Motorgewicht	m <sub>M</sub> [kg]	0,16

## Momenten-Schrittfrequenz-Kennlinien

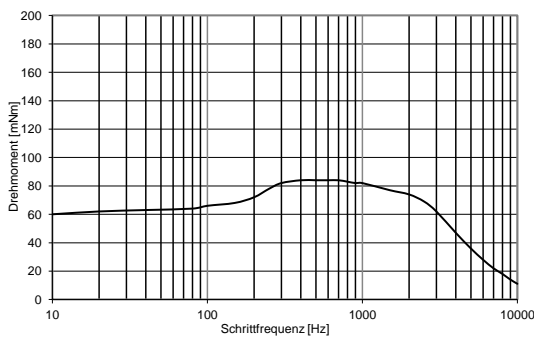
**SHS 39/200-1200 24V / 0,18A**



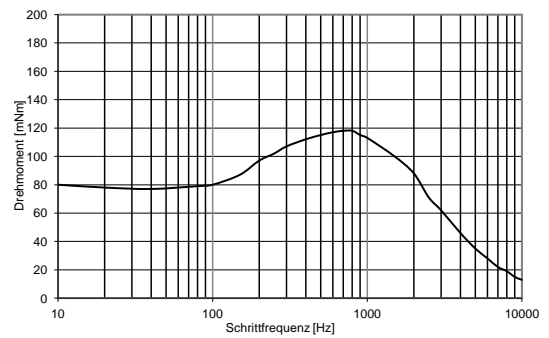
**SHS 39/200-1400 36V / 0,27A**



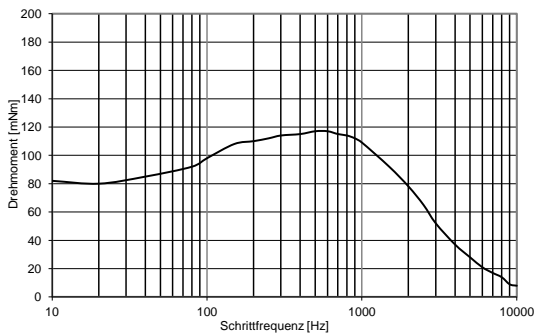
**SHS 39/200-1500 36V / 0,4A**



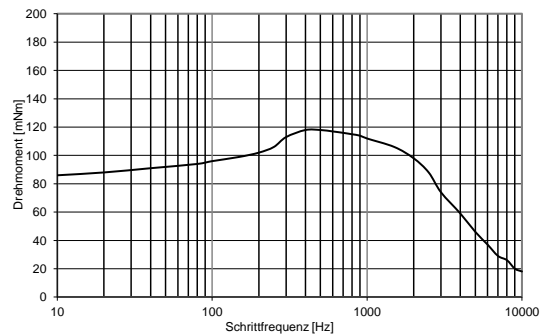
**SHS 39/200-1600 36V / 0,5A**



**SHS 39/200-1640 36V / 0,4A**



**SHS 39/200-1800 36V / 0,8A**



**SHS 39/200-1850 36V / 1,2A**

