

Schrittmotoren

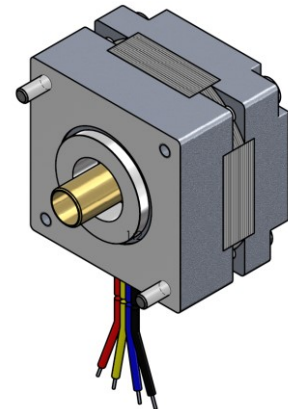
Baureihe SHH 39/200-Hohlwelle

Schrittmotoren: MICROSTEP Baureihen
SHH 39/200-Hohlwelle

Schrittwinkel: 1,8°

Anzahl der Phasen: 2

Kantenmaß: 39 mm



Standardausführungen

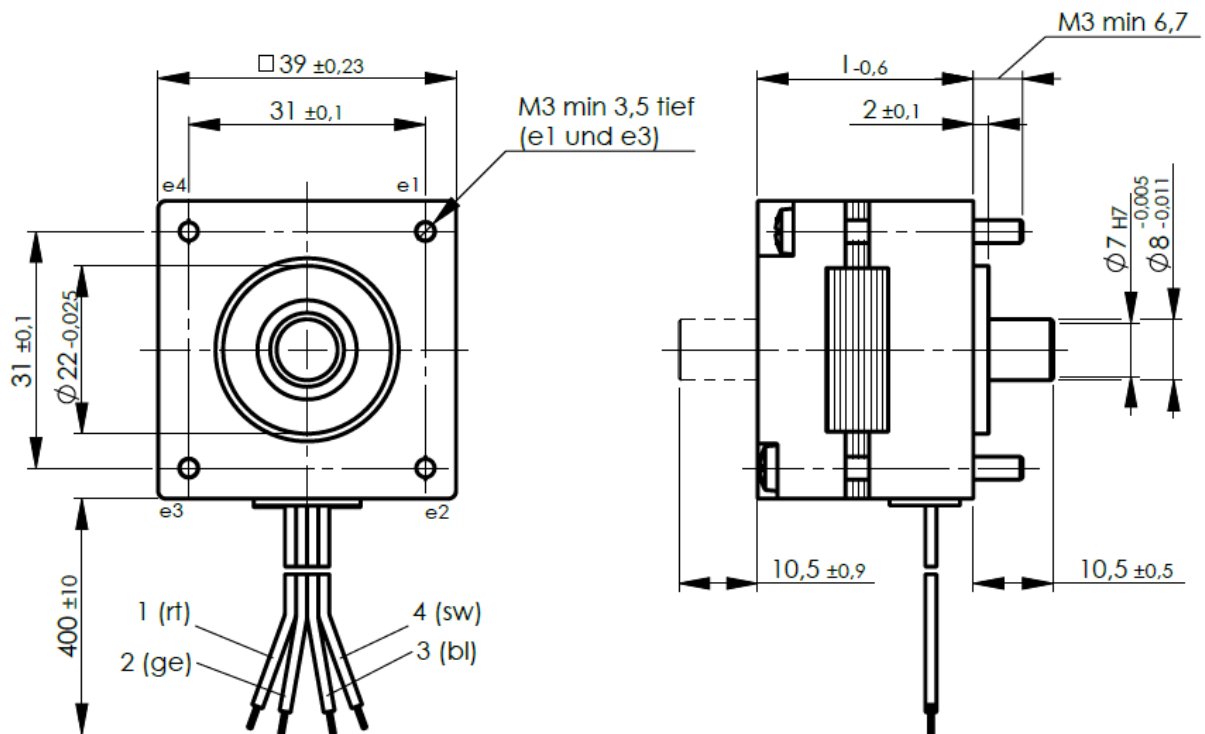
| Typ | Motorlänge l [mm] | Betriebsart b=bipolar u=unipolar | Haltemoment M _H [mNm] | Phasenstrom I _{Ph} [A] | Phasen- widerstand R _{Ph} [Ohm] | Phasen- induktivität L _{Ph} [mH] | Durchmesser Hohlwelle außen/innen [mm] | Rotorträg- heitsmoment J _R [gcm ²] |
|------|----------------------|--|-------------------------------------|------------------------------------|--|---|---|---|
| 3020 | 28,2 | b | 50 | 0,21 | 55,0 | 50,0 | 8,0/7,0 | 14 |
| 3080 | 28,2 | b | 80 | 0,51 | 8,0 | 10,0 | 8,0/7,0 | 14 |
| 3160 | 32,2 | b | 140 | 0,50 | 13,0 | 17,0 | 8,0/7,0 | 20 |
| 3180 | 32,2 | b | 140 | 0,8 | 4,0 | 8,0 | 8,0/7,0 | 20 |
| 3220 | 38,2 | b | 290 | 0,7 | 6,0 | 13,0 | 8,0/7,0 | 31 |
| 3280 | 38,2 | b | 240 | 0,8 | 4,6 | 11,0 | 8,0/7,0 | 31 |
| 3320 | 44,2 | b | 200 | 1,0 | 7,3 | 15,0 | 8,0/7,0 | 41 |
| 3360 | 44,2 | b | 50 | 0,8 | 5,7 | 17,0 | 8,0/7,0 | 41 |
| 5020 | 35,0 | b | 80 | 0,21 | 55,0 | 50,0 | 12,0/10,0 | 17 |
| 5080 | 35,0 | b | 140 | 0,51 | 8,0 | 10,0 | 12,0/10,0 | 17 |
| 5160 | 39,0 | b | 140 | 0,50 | 13,0 | 17,0 | 12,0/10,0 | 24 |
| 5180 | 39,0 | b | 290 | 0,8 | 4,0 | 8,0 | 12,0/10,0 | 24 |
| 5220 | 45,0 | b | 240 | 0,7 | 6,0 | 13,0 | 12,0/10,0 | 32 |
| 5280 | 45,0 | b | 200 | 0,8 | 4,6 | 11,0 | 12,0/10,0 | 32 |
| 5320 | 51,0 | b | 50 | 1,0 | 7,3 | 15,0 | 12,0/10,0 | 43 |
| 5360 | 51,0 | b | 80 | 0,80 | 5,7 | 17,0 | 12,0/10,0 | 43 |
| 6020 | 35,0 | b | 140 | 0,21 | 55,0 | 50,0 | 15,0/13,0 | 20 |
| 6080 | 35,0 | b | 140 | 0,51 | 8,0 | 10,0 | 15,0/13,0 | 20 |
| 6160 | 39,0 | b | 290 | 0,50 | 13,0 | 17,0 | 15,0/13,0 | 27 |
| 6180 | 39,0 | b | 240 | 0,80 | 4,0 | 8,0 | 15,0/13,0 | 27 |
| 6220 | 45,0 | b | 200 | 0,70 | 6,0 | 13,0 | 15,0/13,0 | 33 |
| 6280 | 45,0 | b | 50 | 0,80 | 4,6 | 11,0 | 15,0/13,0 | 33 |
| 6320 | 51,0 | b | 80 | 1,00 | 7,3 | 15,0 | 15,0/13,0 | 45 |
| 6360 | 51,0 | b | 140 | 0,80 | 5,7 | 17,0 | 15,0/13,0 | 45 |

Bestellbezeichnung

SHH 39/200-Typ für einfache Welle vorn (z. B. SHH 39/200-3020)

SHH 39/200-Typ.D für beidseitige Wellenausführung (z. B. SHH 39/200-3020.D)

Abmessungen



Modifikationen

| | |
|------------------|---|
| Motoranschluss | - Flachbandkabel/Einzelader - Kabellänge - mit/ohne Stecker |
| Wellenausführung | - einseitig / beidseitig - Länge |
| Motorbefestigung | - Gewindebolzen (modellabhängig) - Innengewinde M3 |

Optionen

| |
|---|
| Vorbereitung zum Anbau für oder Komplettierung der Motoren mit |
| - Encoder |
| - Kupplung |

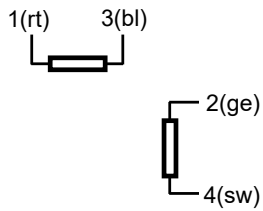
Phasenanschlüsse

Phase 1: Anschluss rot (rt) und blau (bl)

Phase 2: Anschluss gelb (ge) und schwarz (sw)

Schrittfolge bei Drehrichtung im Uhrzeigersinn

Bipolar



| Schritt | Anschlüsse | | | |
|---------|------------|---|---|---|
| | 1 | 2 | 3 | 4 |
| 1 | + | + | | |
| 2 | | + | + | |
| 3 | | | + | + |
| 4 | + | | | + |

Allgemeine technische Daten

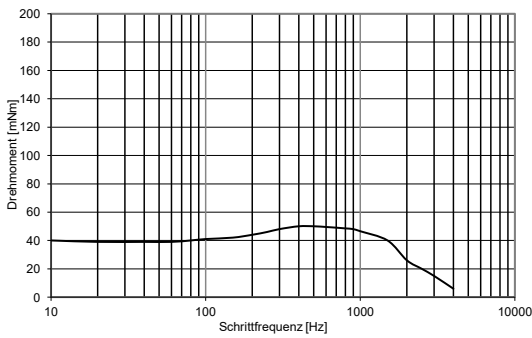
| | | |
|-------------------------------|------------------|--------------|
| Wärmewiderstand Wicklung/Luft | KW ⁻¹ | 15 / 13 / 11 |
| Betriebsumgebungstemperatur | ϑ [°C] | 5...55 |
| max. Wicklungstemperatur | ϑ [°C] | 120 |

| | | |
|------------------|--------------------|-----------|
| Schutzklasse | | IP30 |
| Isolationsklasse | | B (130°) |
| Prüfspannung | U _P [V] | 550 / 1 s |

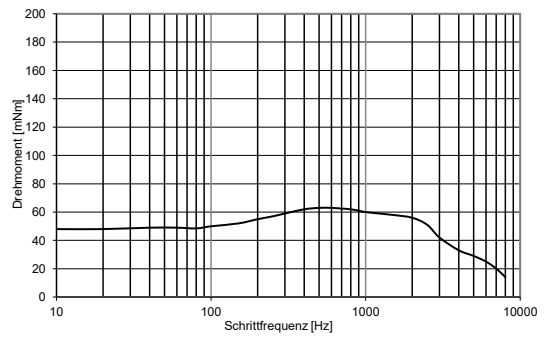
| | | |
|-------------------------------|---------------------|--------------------|
| Lagerbelastung axial | N | 10 |
| Lagerbelastung radial | N | 25 |
| Motorgewicht (modellabhängig) | m _M [kg] | 0,13 / 0,16 / 0,22 |

Momenten-Schrittfrequenz-Kennlinien

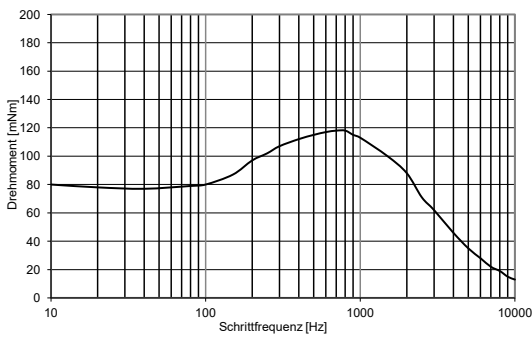
SHH 39/200-x020 36V / 0,21A



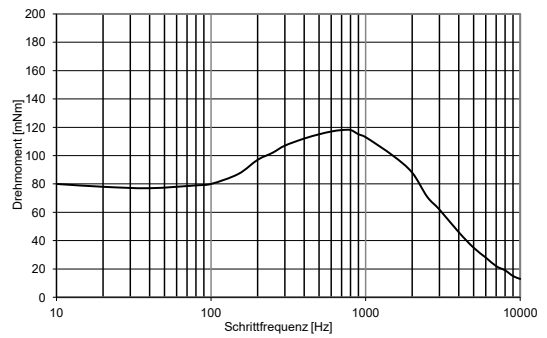
SHH 39/200-x080 36V / 0,51A



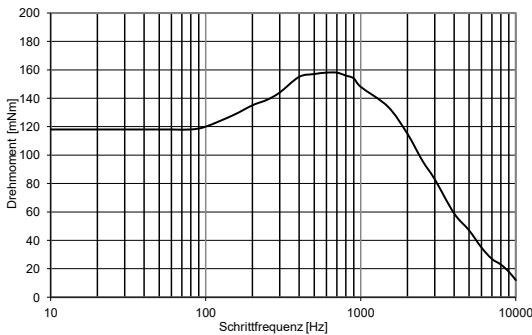
SHH 39/200-x160 36V / 0,55A



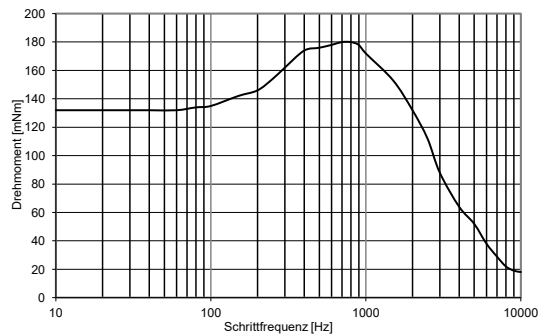
SHH 39/200-x150 36V / 0,8A



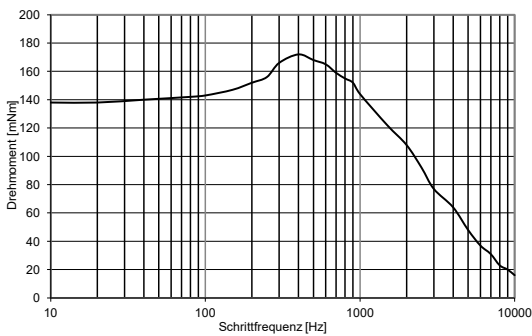
SHH 39/200-x220 36V / 0,7A



SHH 39/200-x280 36V / 1,6A



SHH 39/200-x320 36V / 0,8A



SHH 39/200-x360 36V / 0,8A

